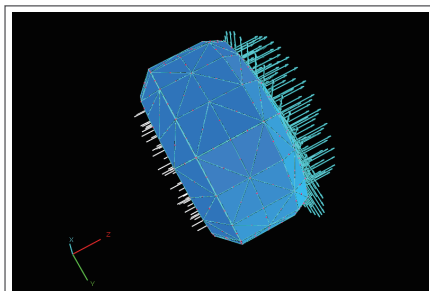
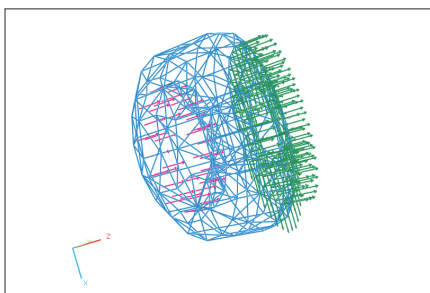


# Meshman\_Nastran\_I/F for ADVENTURE

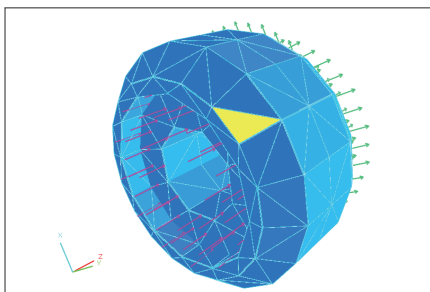
ADVENTUREのメッシュを用意するのが大変だ、  
という悩みでお困りではありませんか？



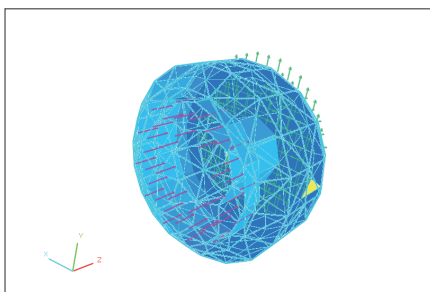
境界条件を表示した様子



ワイヤフレーム表示



要素面を選択した様子



裏面表示した様子

## 概要

Meshman\_Nastran\_I/F for ADVENTUREはNastranのバルクデータをADVENTUREのネイティブ(バイナリ)データに変換するソフトです。既存のNastranメッシュがあれば、ごく簡単にADVENTURE\_Solidの静的応力解析を行うことができます。

具体的には、HyperMeshやFEMAP等でCADデータから作成したNastranバルクデータをADVENTUREに対応したネイティブデータに自動変換することが出来ます。つまり既にお持ちのメッシュ生成ツールを有効に生かして、簡単にADVENTURE用のメッシュを作成することが出来る訳です。

## ソフトウェア機能

- 各表示項目の色を変更可能
- 材料種別を色分けして表示可能
- メッシュの詳細情報を表示する機能を備える
- 節点、ワイヤフレーム、面塗りの表示モードを装備
- 荷重条件と拘束条件の可視化機能を備える
- 裏面表示機能を備える

## データフォーマット

- 入力はNastranバルクデータ(構造解析のみ)
- 出力はADVENTURE\_Solid用ネイティブデータ(領域分割前)
- 拡張子adv

## 動作環境

WindowsXP Professional, Windows2000 Professional

<http://www.meshman.jp/>

ご注文はこちらまで

〒113-0033 東京都文京区本郷 5-29-12-407 赤門ロイヤルハイツ  
TEL/FAX: 050-8885-4787 E-mail: meshman@meshman.jp

JAVA を使った  
ソフトウェア開発なら

inSight

株式会社 インサイト

100M  
ADVENTURE

ADVENTUREプロジェクト  
<http://adventure.q.t.u-tokyo.ac.jp/>