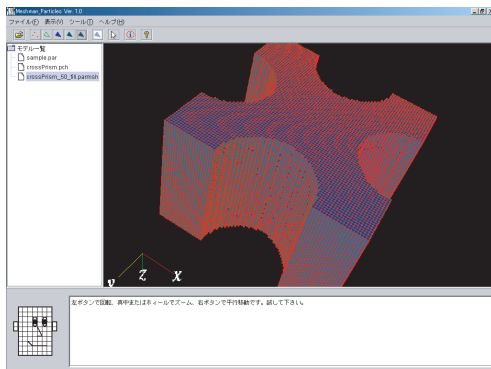


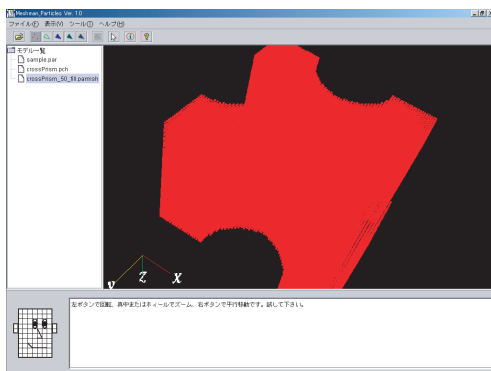


Meshman_Particles Ver.1.0

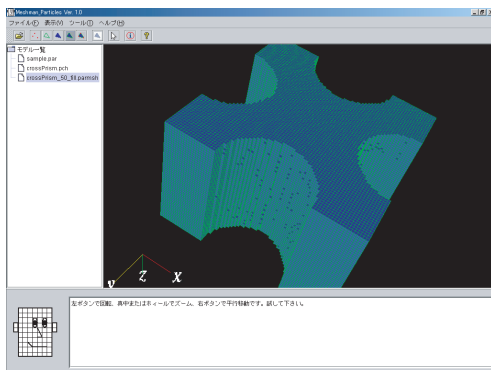
Meshman_Particles は、粒子法シミュレーション向けに
粒子モデルを高速に生成するソフトウェアです



: ボクセル及び粒子を表示



: 粒子のみ表示



: ボクセルのみ表示

ソフトウェア機能

- STL、IGES または三角形表面メッシュから、一定間隔の格子状の粒子モデルを生成。
- 物体形状のシェル部分(外側に3層)または内部充填の粒子モデルを生成可能。
- 付随してボクセルモデル(立方体要素)も生成可能。
- 粒子モデル、各種有限要素メッシュ及びSTLの3次元可視化が可能。

データフォーマット

- STLより粒子モデルを生成(DSIGNBASEとCATIAのSTLで動作確認済み)。
 - IGESファイルより三角形表面メッシュを作成。
 - 三角形表面メッシュ(ADVENTURE *.pch)より粒子モデル*1を生成。
 - ボクセルモデル*2を出力。
- ※1 インサイトフォーマット *.par
 ※2 ADVENTURE六面体フォーマットと同等なインサイトフォーマット *.parmesh
 ※3 このソフトウェアは機能の一部にADVENTUREプロジェクトのADVENTURE_TriPatchを使用しています

動作環境

- OS : WindowsXP Professional, Windows2000 Professional
- インターネットのWWWにイーサネットアダプタを介して、接続できること。
- Mac OS / Linux環境に対しては、今後のバージョンにおいて対応予定です。

価格

● 10年ライセンス製品価格表

	通常*	アカデミック*
PC1本	199,500円 (税込)	84,000円 (税込)

● 1年ライセンス製品価格表

	年間ライセンス	通常*	アカデミック*
PC1本	1年目	99,750円 (税込)	42,000円 (税込)
	2年目以降	73,500円 (税込)	31,500円 (税込)

※通常版は教育機関以外への販売価格、アカデミックは教育機関への販売価格です。
※記載の製品名等の固有名詞は、それぞれ各社の商標もしくは登録商標です。

JAVAを使った
ソフトウェア開発なら

inSight

株式会社 インサイト

**100M
ADVENTURE**

ADVENTUREプロジェクト
http://adventure.q.t.u-tokyo.ac.jp/

<http://www.meshman.jp/>

ご注文はこちらまで

〒113-0033 東京都文京区本郷 5-29-12-407 赤門ロイヤルハイツ
TEL/ FAX: 050-8885-4787 E-mail: meshman@meshman.jp