

# Meshman\_FEM ver.1.1

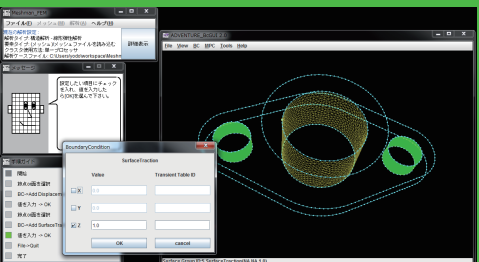
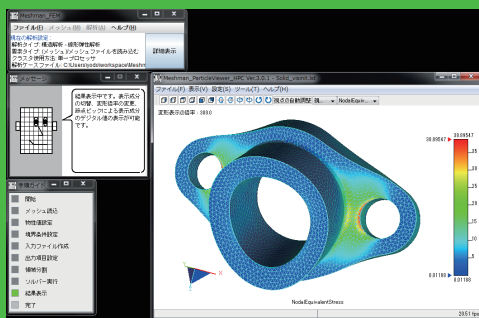
## - 構造・熱解析統合ソフトウェア -



ADVENTUREプロジェクトよりリリースされたソフトウェアをベースに、初心者にも優しい手順ガイドや強力な結果可視化機能など、直観的な操作で解析処理全般を提供します。

### 特徴

- ・ADVENTUREプロジェクトで開発されたロバストで高速なソルバを内蔵
- ・手順ガイドと案内キャラによる操作案内で必要な操作を迷わず実行
- ・熱伝導ソルバと構造ソルバによる熱応力連成解析を実現
- ・大規模モデルでもストレスなく操作可能な高速可視化機能を搭載



※ ADVENTURE とは  
ADVanced ENgineering analysis Tool for Ultra large REal world  
正式名称：設計用大規模計算力学システム開発プロジェクト  
日本学術振興会未来開拓推進事業 プロジェクト番号：JSPS-RFTF97P01104

### 対応する解析

- ・構造解析 — 静弾性解析
- ・熱伝導解析 — 定常解析
- ・熱応力解析 — 弾性解析静

### 境界条件

- ・変位固定 / 強制変位
- ・面荷重 / 圧力
- ・温度規定 / 点荷重
- ・熱流束
- ・熱伝達

### 物性値

- ・ヤング率
- ・ポアソン比
- ・質量密度
- ・熱伝導率
- ・定圧比熱

### 形状定義

- ・表面パッチ (ADVENTURE, \*.pch)
- ・メッシュ (ADVENTURE 形式 (四/六面体), \*.msh)
- ・Nastran バルクデータ (メッシュ+境界条件+物性)
- ・CAD インポート (ADVENTURE)
  - IGES (\*.igs, \*.iges)
  - ADVENTURE\_CAD (\*.gm3d)
- ・CAD インポート (Gmsh 利用)
  - IGES (\*.igs, \*.iges)
  - Open CASCADE STEP (\*.stp, \*.step)
  - Open CASCADE BRep (\*.brep)
  - Gmsh 形式 (\*.msh)

### その他

- ・重力加速度を考慮した解析が可能
- ・可視化機能と境界条件設定機能は単独でも利用可能

### 対応OS

- ・ Windows 10, 11  
(各32/64bit)

お問い合わせ

株式会社 インサイト

〒113-0033 東京都文京区本郷 5-29-12-407 赤門口イヤルハイツ

TEL: 050-8885-4787 / FAX: 03-3816-7440

E-mail: meshman@meshman.jp URL: http://www.meshman.jp/